

NORD 3

Wettbewerb Wohnhochhaus Nordbahnhof
Wien - Baufeld 3

Teilnehmer 6

ein hohes Haus und wie die Dresdner Straße zu einem guten Ende (Anfang) kommt

Das Baufeld 3 bildet mit dem gegenüberliegenden Hochhaus den Endpunkt in der Entwicklungslinie Nordbahnhof aus dem Kern des 2. Wiener Gemeindebezirks. Die Tabakstraße, die Nordbahnstraße und die Dresdner Straße bilden an einem städtebaulich signifikanten Punkt eine Mitte ohne räumlich begrenztes Rand. Das HOHE HAUS definiert die nördliche Seite des Kreuzungspunktes und bildet gleichzeitig den Anfangs und Endpunkt der Dresdner Straße. Dies wird durch Staffelung der Gebäudevolumen erreicht. Von der Dresdner Straße können kann man weit in und über das Baufeld blicken. Man erkennt die rötlichen Einschnitte der Gebäude, die Begrenzung die sich bis in hohe Höhen zieht und bewegt sich vorbei Richtung Praterstern, an einem vitalen und offenen Ort, der just am Geleis der Dresdner und Nordbahnstraße eine Aufwertung, eine STÄDTISCHKEIT einführt.



KONZEPTE

STADTKONTEXT

Ein neues Anfangs und Endpunkt der Dresdner Straße grenzt durch ein mit reichem Wohncharakter versehenes Terrain auf unterschiedlichen Höhen über einwärts die Maßstäbe der angrenzenden Stadt an, einwärts bilden sie große Räume mit Ausblick.

Das städtebauliche Datum im Zusammenwirken von Dresdner und Nordbahnstraße ist gleichzeitig die Aufgabe für "Dichten MW".

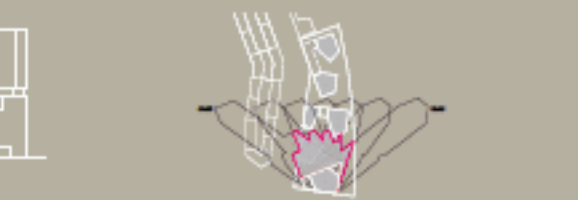
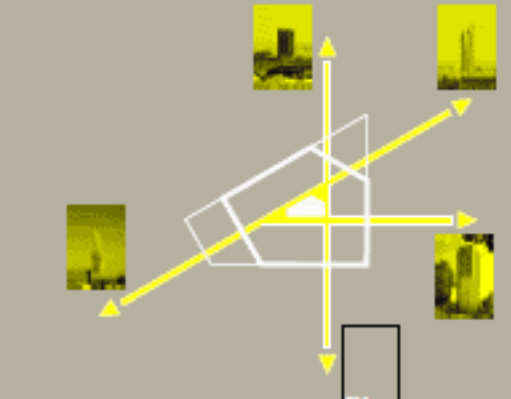
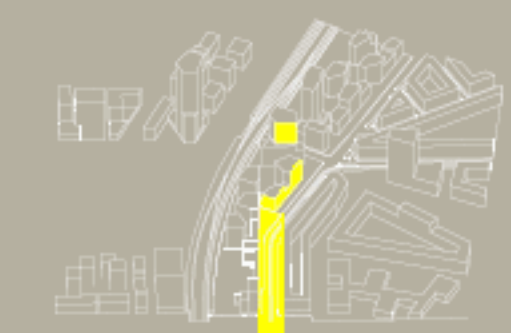
Das HOHE HAUS die Orientierung im Hochhaus ergibt sich an vertikalen Regenerativen mit unterschiedlichen Ausbauten und einem kompakten Kern sind die Charakteristika des Hauses.

Die Ebenen 12 und 13 Übergangsbereich ist gegliedert und enthält neben einer

Deckterrasse und einem Gemeinschaftsraum. Durch die Orientierung in HOHE HAUS wird durch "Dichten" gewährleistet die eine Luft Ebene und Balkone ermöglicht, eine gute Orientierung im Hochhaus zu erhalten.

NUTZUNGEN Die Details an der Dresdner Straße haben eine Dimensionierung die sich die Bedürfnisse gefüllt, insbesondere vertikale Details sind notwendig. Neben dem Supermarkt auf ein Detail Dresdner Nordbahnstraßen ein Dreiecksbereich ermöglicht werden.

SCHALLSCHUTZ Zu den Details sind in hohen Höhe werden eingestrichelte Lagen vorgesehen, die je nach Bedarf mit einer Verklebung geschlossen werden können. Die Qualität der Wohnungen ist insgesamt erhöht und kann dadurch gewährleistet auf der Lärmschutz Ebene sein.



Die Gebäudehöhe definiert die angrenzende Relation der Nordbahn der 2ten Jahre an der Tabakstraße und in der Nordbahnstraße Richtung Praterstern.

Ein Kreuzungspunkt der drei Straßen und ein Detail punkt der Dresdner und Nordbahnstraße bilden, wobei die Regenerativen Aufbauten der Balkone und Details die vertikale der Nordbahnstraße definieren.

Die Höhenlinie und Terrassen des HOHE HAUS und die Details der Nordbahnstraße werden an vertikalen Ebenen auf der Details definiert. Die Räume werden hierdurch und Details der Regenerativen vertikale Möglichkeiten der Terrassen.

Wie ein hohes Haus Luft benötigt!

Das HOHE HAUS kann in Erdgeschoss begehbar werden, so kann auf den Deckterrasse eine und selbst begehbar werden und es bildet durch seine Terrassen in 12 und 13. Obergeschoss eine vertikale Linie von Wohnen.

2 STADTKONTEXTEN



LAGEPLAN ERDGESCHOSS 01



GRUNDRISS HOHES HAUS 01



LAGEPLAN 1. OBERGESCHOSS M 1:1000



11. OBERGESCHOSS M 1:1000



7./10. OBERGESCHOSS



GARAGENGESCHOSS



4. OBERGESCHOSS



2. OBERGESCHOSS

GRUNDRISE BF 1:800



LAGEPLAN M/300



GRUNDRISSE HOHES HAUSOM 1

KONZEPT BRANDSCHUTZ



Die Brandrisiko des HOCHEN HAUSES wird durch folgende Maßnahmen gesenkt. Die vertikalen Durchdringungen werden mittels...

KONZEPT WINDKOMFORT



Die Wind auf die Hauptwindrichtung des HOCHEN HAUSES wird durch die Ausrichtung...

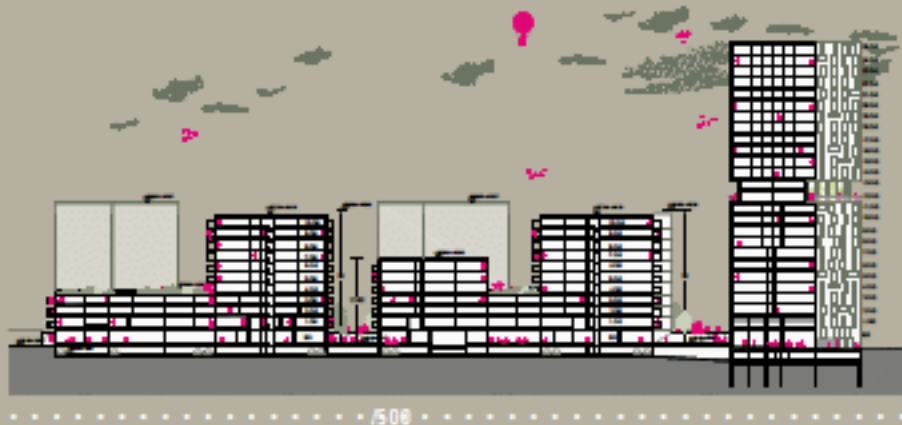
KONZEPT FREIRAUM



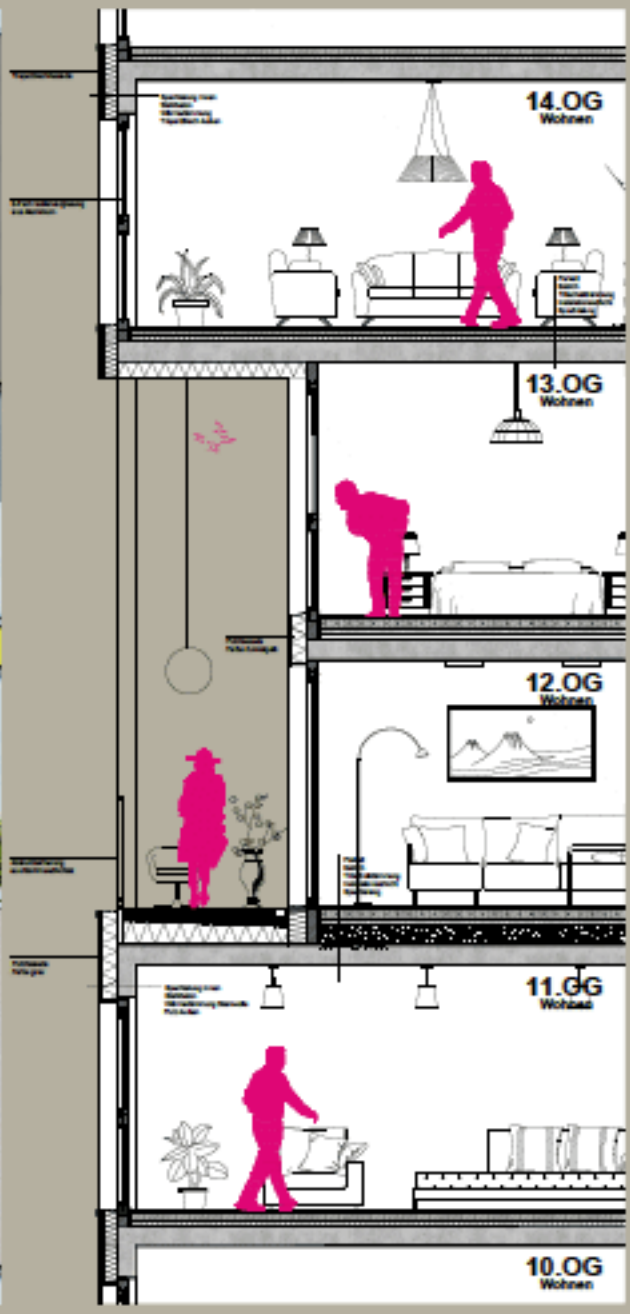
Der Freiraum reagiert auf die unterschiedlichen Höhen durch vertikale Gestaltung...



Freizeitanlagen Die Ebene der Straße ist Teil von einem hohen Anteil an bebauten Flächen...



ANSICHT OSTEN/800 ANSICHT WESTEN/800 QUERSCHNITT BAUFELD 01



FASSADENSCHNITTANSICHT 1:20